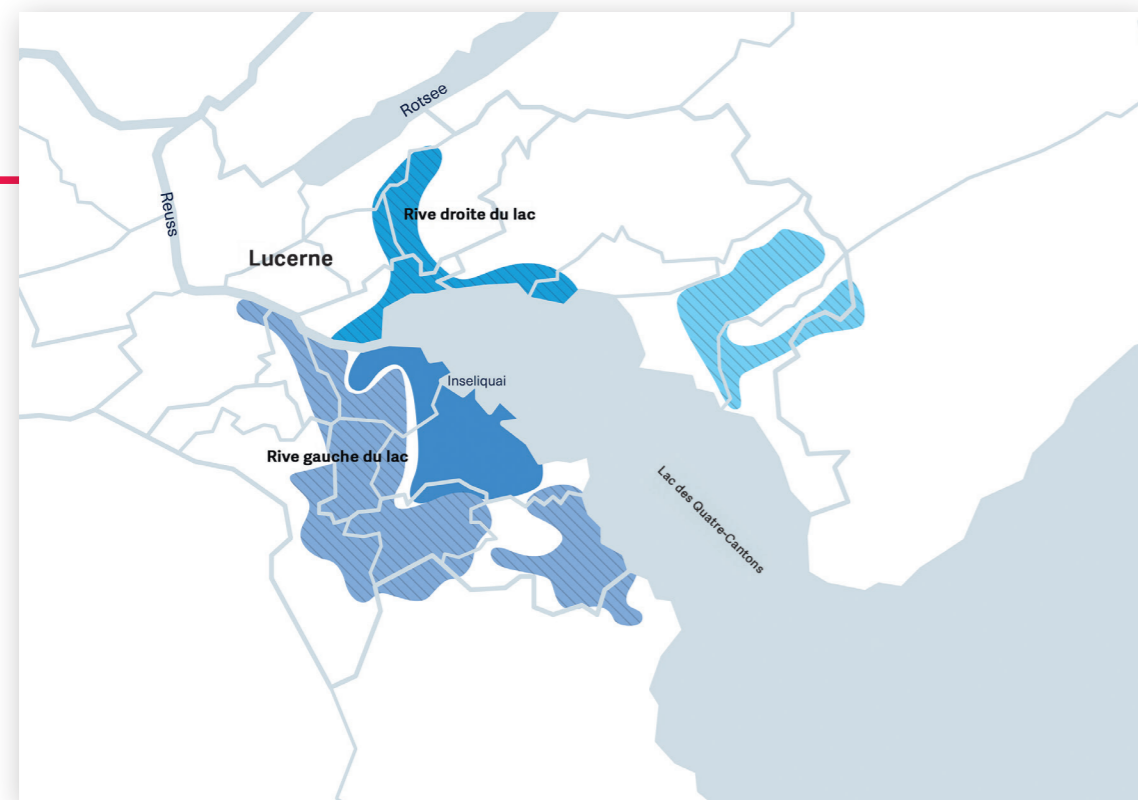


diePROJEKTFABRIK et c-pm soutiennent ewl dans l'extension du réseau thermique à Lucerne

Une planification optimale de l'énergie tirée du lac

La ville de Lucerne mise notamment sur la production d'énergie écologique à partir du lac des Quatre-Cantons. Mandaté par energie wasser luzern (ewl), les ingénieurs de diePROJEKTFABRIK ont examiné les bâtiments situés le long des rives gauche et droite du lac qui doivent être intégrés au réseau d'énergie tirée du lac. L'objectif est d'élargir la zone d'approvisionnement existante de l'énergie provenant du lac à Lucerne.

La zone d'extension prévue s'étend du quartier de Maihof au quartier de Schönbühl en passant par les rues Zürichstrasse et Haldenstrasse ainsi que par la Baselstrasse. Ainsi encore plus de foyers devraient à l'avenir être approvisionnés de manière écologique en chaleur et/ou en froid à partir de l'eau du lac.



Une collecte de données détaillée pour planifier le réseau

Dans le cadre du projet, des informations techniques et relatives aux différents sites ont été collectées avec précision.

Il s'agit notamment des informations suivantes :

- Puissances de raccordement pour la chaleur et le froid,
- Espace disponible pour les nouveaux raccordements,
- Plans d'ensemble et informations relatives à la localisation,
- Coordonnées des propriétaires et des administrateurs.

Ces données servent de base pour l'efficacité la planification et la mise en œuvre qui vont suivre.

Des solutions numériques pour une planification énergétique moderne

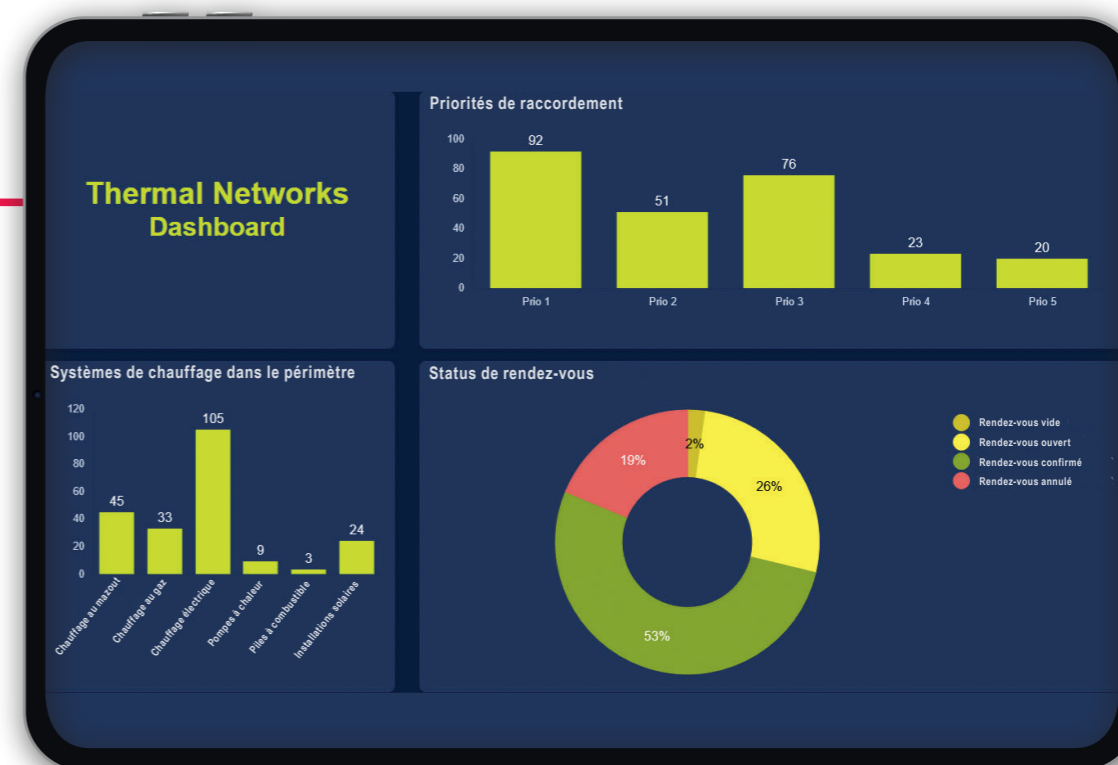


Tableau de bord en temps réel pour le contrôle de l'utilisation de l'énergie tirée du lac dans le périmètre de la ville de Lucerne

Pour répondre aux exigences complexes de ce projet, Helltec a développé, en collaboration avec diePROJEKTFABRIK, une plateforme numérique pour la saisie mobile des données : **c-pm – Project Management by Helltec**.

Cette solution permet de saisir, de gérer et d'évaluer toutes les données pertinentes relatives aux sites et à l'énergie, de manière mobile et en temps réel.

- **Maniement intuitif :** l'application a été testée dans la pratique et optimisée progressivement.

- **Collaboration en temps réel :** les modifications sont immédiatement visibles pour toutes les personnes concernées, ce qui facilite considérablement la collaboration.
- **Normes de sécurité maximales :** le chiffrement des données, les droits d'accès basés sur les rôles et l'authentification unique (SSO) protègent les informations sensibles.
- **Fonctionnalité hors ligne :** même sans Internet, il est possible de saisir des données et de les synchroniser ultérieurement.

Avoir son bureau dans sa poche

Les jours où les informations importantes n'étaient accessibles qu'au bureau appartiennent désormais au passé. Pour la visite des biens immobiliers, les spécialistes de Helltec ont mis à disposition une solution accessible à tout moment et en tout lieu.

Que les personnes concernées soient en route pour leur prochaine réunion, qu'elles travaillent dans leur bureau à domicile ou qu'elles effectuent directement sur place d'importants relevés de sites, toutes les données importantes restent disponibles à tout moment et en tout lieu avec c-pm.

L'application mobile de c-pm favorise la collaboration à un tout autre niveau. Les modifications apportées en temps réel sont immédiatement visibles par toutes les personnes concernées. Les fonctions de commentaire permettent de réagir et de discuter en direct, ce qui évite les malentendus et les retards.

L'appli mobile est dotée des mêmes normes de sécurité élevées que la version de bureau, y compris le chiffrement des données et l'authentification unique (SSO). Grâce aux droits d'accès basés sur les fonctions de chacun, seuls les utilisateurs autorisés peuvent voir les informations pertinentes.

Nos solutions c-pm fonctionnent même sans connexion Internet stable. Avec une fonctionnalité hors ligne limitée, vous pouvez consulter les données en déplacement et effectuer des modifications qui seront automatiquement synchronisées lors de la prochaine connexion.

c-pm pour les entreprises d'approvisionnement en énergie – Solution numérique complète pour la gestion des réseaux thermiques

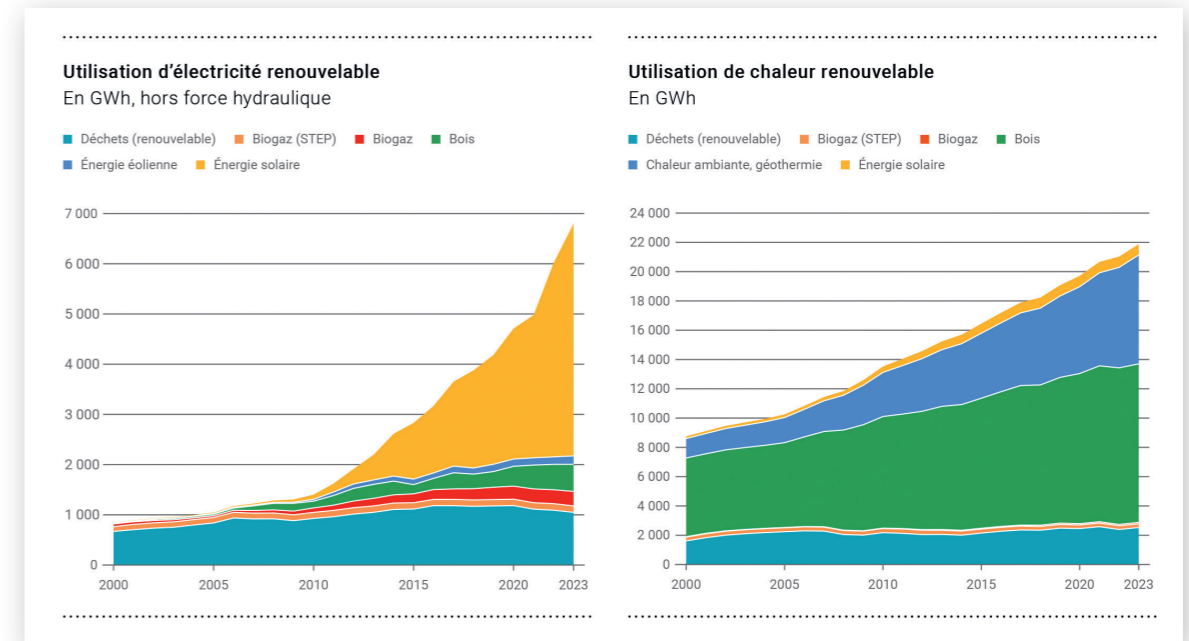
Gestion claire des ordres pour les terminaux mobiles



c-pm – la solution suisse entièrement numérique pour les fournisseurs d'énergie

Les projets dans le secteur de l'énergie sont en forte augmentation. Les statistiques globales annuelles de l'Office fédéral de la statistique (OFS) montrent un développement continu des énergies renouvelables. Cela se remarque par

l'augmentation du photovoltaïque dans l'utilisation de l'électricité ces dernières années mais aussi par l'augmentation de l'utilisation de la chaleur ambiante et de la géothermie.



Développement efficace des énergies renouvelables

Avec sa stratégie énergétique 2050, la Suisse mise sur le développement des énergies renouvelables. L'utilisation de l'énergie tirée du lac est une contribution importante à la décarbonisation et à la réduction des énergies fossiles. Des projets comme celui de Lucerne montrent la voie à suivre pour un avenir durable.

La solution numérique de c-pm aide les fournisseurs d'énergie à concevoir des processus plus efficaces, facilite la prise de décisions et promeut la transparence.

Avec c-pm, nous proposons des solutions optimales pour vos projets énergétiques. Découvrez les nombreuses possibilités d'utilisation. Nos spécialistes se feront un plaisir de vous conseiller.

Contactez-moi

Stefan Leuenberger
Leiter | Digital Project Management
+41 41 444 42 60
stefan.leuenberger@helltec.ch

